

Als Ihre Ansprechpartner stehen zur Verfügung:

Margot Kuon (1. Vorsitzende)
Kapfstraße 35 | 70771 Leinfelden-Echterdingen
Tel.: 07 11 / 440 98 74
Fax: 07 11 / 440 98 75
E-Mail: info@funk-stuttgart.de

Elke Sattler (2. Vorsitzende)
Tel.: 0711 / 754 50 45

Heike Müller (Schriftführerin)
Tel.: 0711 / 50 45 77 55

Susanne Keck (Kassenwart)
Tel.: 0711 / 757737

Sabine Kühfuss (Beisitzerin)
Tel.: 0711 / 7944267
E-Mail: sabine.kuehfuss@arcor.de

Sandra Lachenmaier (Beisitzerin)
Mobil: 0163 / 330 19 79

Bernd Maier (Beisitzer)
Tel. 07031 / 65 07 08

www.funk-stuttgart.de

 FUNK EV Stuttgart



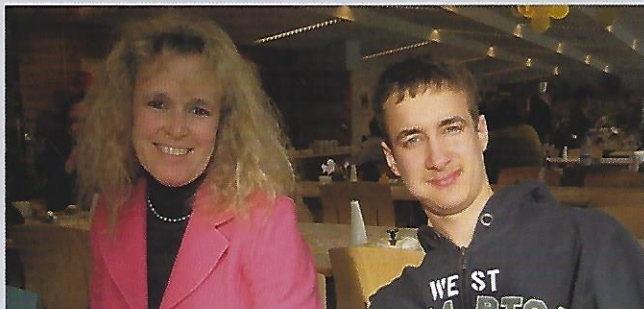
Wir möchten Kontakt aufnehmen. Kontakt mit Menschen, die mit demselben Schicksal verbunden sind, und mit Menschen, die Anteil daran nehmen. Wir möchten Verbindungen schaffen, die tragen, und Impulse geben, die zünden.



Stammtisch 2019



FÖRDERVEREIN ZUR
UNTERSTÜTZUNG
NEUROLOGISCH
ERKRANKTER KINDER
STUTT GART



Zum gegenseitigen Kennenlernen oder Kontakte vertiefen – zum Austausch über Schönes und Stressiges im Leben mit unseren besonderen Kindern.

Termine:

Montag,	18.02.2019,	19.30 Uhr
Dienstag,	09.04.2019,	19.30 Uhr
Donnerstag,	27.06.2019,	19.30 Uhr
Montag,	23.09.2019,	19.30 Uhr
Dienstag,	19.11.2019,	19.30 Uhr

Ort:

Rudolfs Küche & Cafe – im Treffpunkt Rotebühlplatz (Vhs)
70173 Stuttgart
Telefon 0711 / 26 34 68 12 | www.rudolfs.de

S-Bahn: S1-S6 „Stadtmitte“, oberer Ausgang
Stadtbahn: U2, U4, U14 „Rotebühlplatz (Stadtmitte)“
Bus: Linie 43 „Rotebühlplatz (Stadtmitte)“

Wir freuen uns auf Ihr Kommen und bitten um kurze Rückmeldung unter sabine.kuehfuss@funk-stuttgart.de

F.U.N.K. e. V. ist ein ausschließlich und unmittelbar gemein-nütziger Förderverein, der seit März 1996 besteht. Ziel ist es, neurologisch erkrankten Kindern und deren Familien zu helfen – durch die Finanzierung von Förderprojekten, Vorträgen, Workshops und die Zusammenführung von Eltern.

Neurologische Erkrankungen sind Störungen des Gehirns und des Nervensystems:

- Geburtsschäden (Zerebralparese)
- Fehlbildungen des Nervensystems
- Stoffwechselliden
- Entzündungen (z. B. Hirnhautentzündung)
- Hirntumore
- Kraniopharyngeome mit Hypophyseinsuffizienz
- Unfallfolgen
- Krampfanfälle/Epilepsien
- Multiple Sklerose
- neuromuskuläre Erkrankungen
- Verzögerungen der körperlichen und geistigen Entwicklung

Sie können helfen durch ...

- Ihre Mitgliedschaft: Jahresbeitrag € 12.-, unter 16 Jahren beitragsfrei
- Ihre Spende über unsere Bankverbindung:
Sparda-Bank Baden-Württemberg eG
IBAN: DE27 6009 0800 0000 6669 99
BIC: GENODEF1S02

Herzlichen Dank für Ihre Unterstützung!

